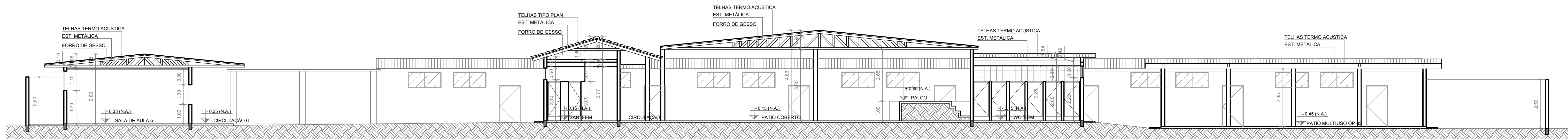
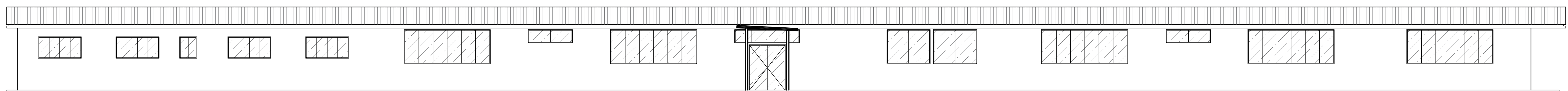


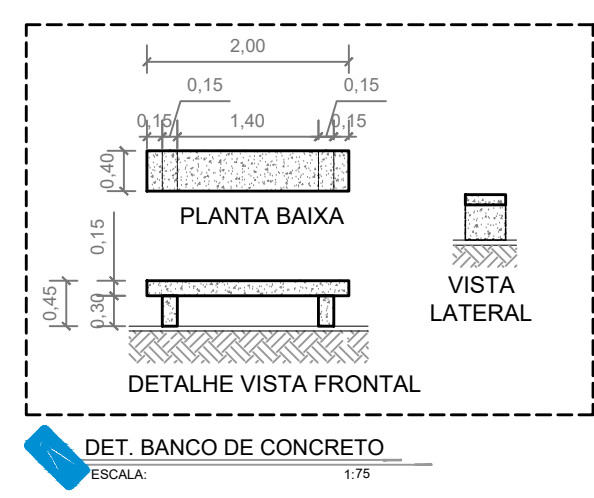
PLANTA BAIXA DE CONSTRUÇÃO
ESCALA: 1:100



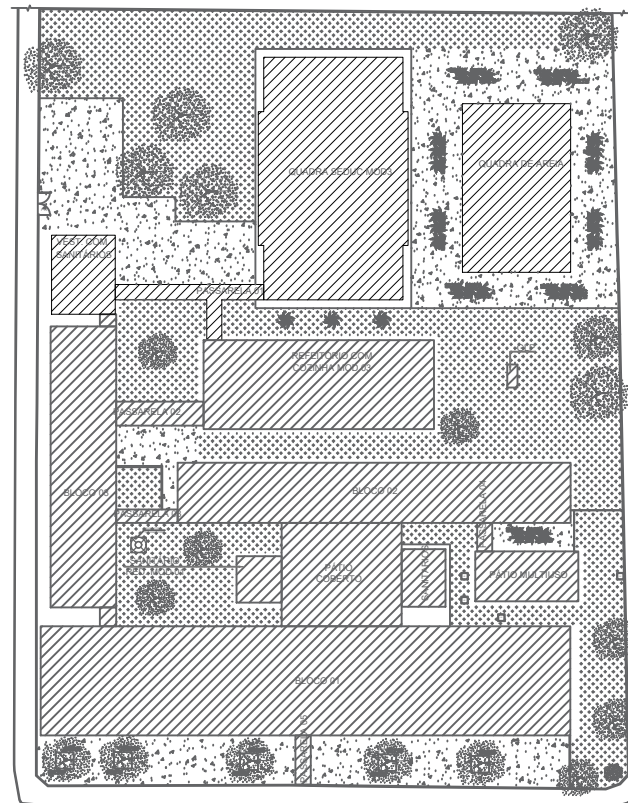
CORTE AA
ESCALA: 1:100



FACHADA A
ESCALA: 1:100



QUANTITATIVO DE MATERIAS REFORMA CALÇADAS INTERNAS, CALÇADAS EXTERNAS, GRAMADO, CANTEIROS E MURO				
DESCRIÇÃO DE SERVIÇOS	MATERIAL	UNIDADE	QUANTIDADE	
REV. DE PISO	LASTRO DE CONCRETO CALÇADAS INTERNAS	m2	1.368,92	
	GRAMA EMERALDA	m2	2.367,30	
ALVENARIAS	ALVENARIA DE TUÍLOS CERÂMICOS - MURO	m2	896,22	
	PORTÃO METÁLICO DUAS FOLHAS TIPO "PT-6" GONFRA	m2	10,34	
ESQUADRIAS	PORTÃO METÁLICO UMA FOLHA TIPO "PT-4" GONFRA	m2	3,36	
	PINTURA EM ESQUADRIAS METÁLICAS	m2	46,92	
REV. DE PAREDES	CHAPISCO	m2	1.792,44	
	MASSA ÚNICA	m2	1.792,44	
	APLICAÇÃO DE SELADOR	m2	1.792,44	
DIVERSOS	PINTURA ACILICA	m2	1.792,44	
	BANCOS DE CONCRETO	m	92,00	
	VEGETAÇÃO BAIXA	UND	29,00	



LEGENDA CONSTRUÇÃO

- EXECUÇÃO DE PISO EM GRANITINA
- EXECUÇÃO DE ALVENARIA
- EXECUÇÃO DE ALVENARIA ACIMA DAS PORTAS 5,00m X 0,70m. ÁREA: 0,35m²
- EXECUÇÃO DE CHAPISCO E REBOCO E EMBOSSAMENTO E FINTURA

SERÁ FEITO A TROCA DE 10% DOS VÍCIOS DE TODAS ESQUADRIAS, DEVEM SER OBSERVADO:

QUANTITATIVO DE MATERIAS REFORMA BLOCO 1				
DESCRIÇÃO DE SERVIÇOS	MATERIAL	UNIDADE	QUANTIDADE	
ALVENARIAS	ALVENARIA DE TUÍLOS CERÂMICOS	m2	51,28	
	CHAPISCO	m2	1.568,89	
REVIST. DE PAREDE	MASSA ÚNICA	m2	1.420,55	
	EMASSAMENTO EM PAREDES	m2	1.420,55	
PISO	PINTURA ACILICA - EXTERNA CISELADOR	m2	366,66	
	PINTURA ESMALTE (BARRADO) - INTERNA	m2	413,30	
REG. DE PISO	PINTURA ACILICA (ACIMA BARRADO) INTERNA	m2	634,56	
	EMBOCO EM PAREDES	m2	68,14	
ESQUADRIAS	REVESTIMENTO CERÂMICO	m2	102,48	
	LASTRO DE CONCRETO SCM	m2	947,42	
COBERTURA	PISO GRANITINA	m2	947,42	
	REDOPE EM GRANITINA	m	475,29	
DIVERSOS	LIXAMENTO E APLICAÇÃO DE RESINA EM PISO GRANITINA	m2	947,42	
	PORTA METÁLICA TIPO "PT-1" GONFRA	m2	27,72	
ESQUADRIAS	PORTA METÁLICA COM 2 FOLHAS TIPO "PT-5" GONFRA	m2	7,82	
	PORTA METÁLICA TIPO "PT-4" GONFRA	m2	2,10	
COBERTURA	JANELA DE FERRO E VIDRO TIPO CORRER "1/2" GONFRA	m2	96,24	
	JANELA DE FERRO E VIDRO TIPO CORRER "1/4" GONFRA	m2	22,76	
DIVERSOS	VIDROS LISO	m2	119,00	
	PINTURA ESMALTE PARA ESQUADRIAS METÁLICAS	m2	352,07	
COBERTURA	CLUMBEIRA	m	72,89	
	TELHA TERMOACÚSTICA	m2	1.177,16	
DIVERSOS	FORRO DE GESSO	m2	184,15	
	ACABAMENTO PARA FORRO DE GESSO	m	58,26	
DIVERSOS	EMASSAMENTO AGRILACO	m2	796,76	
	PINTURA PVA - TETO	m2	796,76	
	QUADRO MISTO - 420X120CM - 6 UNID	m2	35,24	

QUANTITATIVO DE MATERIAS REFORMA BLOCO 2				
DESCRIÇÃO DE SERVIÇOS	MATERIAL	UNIDADE	QUANTIDADE	
REVIST. DE PAREDE	CHAPISCO	m2	662,25	
	MASSA ÚNICA	m2	662,25	
PISO	EMASSAMENTO EM PAREDES	m2	662,25	
	PINTURA ACILICA - EXTERNA CISELADOR	m2	243,79	
REG. DE PISO	PINTURA ESMALTE (BARRADO) - INTERNA	m2	178,50	
	PINTURA ACILICA (ACIMA BARRADO) INTERNA	m2	229,50	
ESQUADRIAS	LASTRO DE CONCRETO SCM	m2	362,45	
	PISO GRANITINA	m2	362,45	
COBERTURA	REDOPE EM GRANITINA	m	224,45	
	LIXAMENTO E APLICAÇÃO DE RESINA EM PISO GRANITINA	m2	362,45	
ESQUADRIAS	PORTA METÁLICA TIPO "PT-1" GONFRA	m2	14,70	
	JANELA DE FERRO E VIDRO TIPO CORRER "1/2" GONFRA	m2	96,24	
COBERTURA	VIDROS LISO	m2	84,24	
	PINTURA ESMALTE PARA ESQUADRIAS METÁLICAS	m2	15,26	
DIVERSOS	CLUMBEIRA	m	53,55	
	TELHA TERMOACÚSTICA	m2	542,87	
COBERTURA	FORRO DE GESSO	m2	184,15	
	ACABAMENTO PARA FORRO DE GESSO	m	58,26	
DIVERSOS	EMASSAMENTO AGRILACO	m2	185,50	
	PINTURA PVA - TETO	m2	185,50	
	QUADRO MISTO - 420X120CM - 7 UNID	m2	35,28	

QUANTITATIVO DE MATERIAS REFORMA BLOCO 3				
DESCRIÇÃO DE SERVIÇOS	MATERIAL	UNIDADE	QUANTIDADE	
REVIST. DE PAREDE	CHAPISCO	m2	522,36	
	MASSA ÚNICA	m2	522,36	
PISO	EMASSAMENTO EM PAREDES	m2	522,36	
	PINTURA ACILICA - EXTERNA CISELADOR	m2	202,76	
REG. DE PISO	PINTURA ESMALTE (BARRADO) - INTERNA	m2	131,50	
	PINTURA ACILICA (ACIMA BARRADO) INTERNA	m2	179,50	
ESQUADRIAS	LASTRO DE CONCRETO SCM	m2	302,87	
	PISO GRANITINA	m2	302,87	
COBERTURA	REDOPE EM GRANITINA	m	168,16	
	LIXAMENTO E APLICAÇÃO DE RESINA EM PISO GRANITINA	m2	302,87	
ESQUADRIAS	PORTA METÁLICA TIPO "PT-1" GONFRA	m2	6,40	
	JANELA DE FERRO E VIDRO TIPO CORRER "1/2" GONFRA	m2	59,00	
COBERTURA	VIDROS LISO	m2	60,00	
	PINTURA ESMALTE PARA ESQUADRIAS METÁLICAS	m2	125,30	
DIVERSOS	CLUMBEIRA	m	39,75	
	TELHA TERMOACÚSTICA	m2	307,49	
COBERTURA	FORRO DE GESSO	m2	246,50	
	ACABAMENTO PARA FORRO DE GESSO	m	135,00	
DIVERSOS	EMASSAMENTO AGRILACO	m2	221,23	
	PINTURA PVA - TETO	m2	221,23	
	QUADRO MISTO - 420X120CM - 5 UNID	m2	25,20	

QUANTITATIVO DE MATERIAS REFORMA PÁTIO COBERTO				
DESCRIÇÃO DE SERVIÇOS	MATERIAL	UNIDADE	QUANTIDADE	
REVIST. DE PAREDE	CHAPISCO	m2	11,98	
	MASSA ÚNICA	m2	11,98	
PISO	EMASSAMENTO EM PAREDES	m2	55,74	
	PINTURA ACILICA - EXTERNA CISELADOR	m2	22,80	
REG. DE PISO	PINTURA ESMALTE (BARRADO) - INTERNA	m2	16,14	
	PINTURA ACILICA (ACIMA BARRADO) INTERNA	m2	221,73	
ESQUADRIAS	LASTRO DE CONCRETO SCM	m2	221,73	
	PISO GRANITINA	m2	221,73	
COBERTURA	REDOPE EM GRANITINA	m	11,98	
	LIXAMENTO E APLICAÇÃO DE RESINA EM PISO GRANITINA	m2	221,73	
ESQUADRIAS	PORTA METÁLICA TIPO "PT-1" GONFRA	m2	5,40	
	JANELA DE FERRO E VIDRO TIPO CORRER "1/2" GONFRA	m2	33,48	
COBERTURA	VIDROS LISO	m2	6,00	
	PINTURA ESMALTE PARA ESQUADRIAS METÁLICAS	m2	53,04	
DIVERSOS	CLUMBEIRA	m	39,75	
	TELHA TERMOACÚSTICA	m2	124,43	

QUANTITATIVO DE MATERIAS REFORMA PÁTIO MULTIUSO				
DESCRIÇÃO DE SERVIÇOS	MATERIAL	UNIDADE	QUANTIDADE	
REVIST. DE PAREDE	CHAPISCO	m2	80,34	
	MASSA ÚNICA	m2	80,34	
PISO	EMASSAMENTO EM PAREDES	m2	25,37	
	PINTURA ACILICA - EXTERNA CISELADOR	m2	14,80	
REG. DE PISO	PINTURA ESMALTE (BARRADO) - INTERNA	m2	45,17	
	PINTURA ACILICA (ACIMA BARRADO) INTERNA	m2	45,17	
ESQUADRIAS	LASTRO DE CONCRETO SCM	m2	89,76	
	PISO GRANITINA	m2	89,76	
COBERTURA	REDOPE EM GRANITINA	m	45,17	
	LIXAMENTO E APLICAÇÃO DE RESINA EM PISO GRANITINA	m2	89,76	
ESQUADRIAS	PORTA METÁLICA TIPO "PT-1" GONFRA	m2	15,18	
	JANELA DE FERRO E VIDRO TIPO CORRER "1/2" GONFRA	m2	124,43	
COBERTURA	VIDROS LISO	m2	39,75	
	PINTURA ESMALTE PARA ESQUADRIAS METÁLICAS	m2	124,43	

QUANTITATIVO DE MATERIAS REFORMA PASSARELA 03				
DESCRIÇÃO DE SERVIÇOS	MATERIAL	UNIDADE	QUANTIDADE	
REV. DE PAREDES	LASTRO DE CONCRETO SCM	m2	13,04	
	PISO GRANITINA	m2	13,04	
REG. DE PISO	LIXAMENTO E APLICAÇÃO DE RESINA EM PISO GRANITINA	m2	13,04	
	COBERTURA	m2	17,51	

QUANTITATIVO DE MATERIAS REFORMA SANITARIOS				
DESCRIÇÃO DE SERVIÇOS	MATERIAL	UNIDADE	QUANTIDADE	
ALVENARIAS	ALVENARIA EM GRANITO	m2	27,80	
	ALVENARIA DE TUÍLOS CERÂMICOS	m2	4,48	
REVIST. DE PAREDE	CHAPISCO	m2	69,29	
	MASSA ÚNICA	m2	62,50	
PISO	EMASSAMENTO EM PAREDES	m2	62,50	
	PINTURA ACILICA - EXTERNA CISELADOR	m2	42,42	
REG. DE PISO	PINTURA ESMALTE (BARRADO) - INTERNA	m2	3,25	
	PINTURA ACILICA (ACIMA BARRADO) INTERNA	m2	16,83	
ESQUADRIAS	EMBOCO EM PAREDES	m2	5,76	
	REVESTIMENTO CERÂMICO	m2	141,72	
COBERTURA	LASTRO DE CONCRETO SCM	m2	39,54	
	PISO GRANITINA	m2	39,54	
DIVERSOS	LIXAMENTO E APLICAÇÃO DE RESINA EM PISO GRANITINA	m2	39,54	
	PORTA METÁLICA TIPO "PT-1" GONFRA	m2	3,36	
ESQUADRIAS	PORTA METÁLICA TIPO "PT-10" GONFRA	m2	5,40	
	PINTURA ESMALTE PARA ESQUADRIAS METÁLICAS	m2	33,48	
COBERTURA	CLUMBEIRA	m	6,00	
	TELHA TERMOACÚSTICA	m2	53,04	
DIVERSOS	FORRO DE GESSO	m2	39,54	
	ACABAMENTO PARA FORRO DE GESSO	m	39,54	
	BANDEJA EM GRANITO	m2	1,78	

QUANTITATIVO DE MATERIAS REFORMA QUADRA DE AREIA				
DESCRIÇÃO DE SERVIÇOS	MATERIAL	UNIDADE	QUANTIDADE	
MOVIMENTO DE TERRA	LIQUEZA DE TERRENO	m3	316,89	
	ESCAVAÇÃO	m3	4,39	
REV. DE PISO	ALVENARIA EMBOSSAMENTO	m3	6,59	
	REATERRO	m3	1,46	
	LASTRO DE AREIA	m3	63,78	

QUADRO DE ESQUADRIAS				
CODIGO	COMPR.	ALTURA	PEIT.	QUANT.
J1	4,00	1,58	1,22	10
J2	2,00	0,60	2,20	02
J3	2,00	1,47	1,00	08
J4	2,00	0,60	2,20	06
J5	0,80	1,50	1,00	01
J6	2,00	0,60	2,20	01
J7	2,00	1,00	1,00	11
J8	3,00	1,00	1,70	10
J9	3,20	1,50	1,30	14
J10	1,70	0,80	2,00	14
J11	3,00	0,60	2,20	05
J12	0,60	0,60	1,80	01
J13	2,00	1,58	1,22	02
J14	1,50	0,60	2,06	02
J15	1,50	0,40	0,90	01
J16	0,60	0,60	2,20	02
J17	2,00	0,60	2,20	03
J18	4,00	0,60	2,20	01
J19	2,18	0,60	2,20	04
J20	1,50	0,60	2,20	04
J21	2,00	1,20	1,10	01
J22	1,00	0,60	1,80	01
J23	1,20	0,60	1,80	03
J24	0,60	0,60	1,80	02
J25	1,00	0,90	0,88	01
J26	1,50	0,90	0,88	01

PORTAS				
CODIGO	COMPR.	ALTURA	QUANT.	DESCRIÇÃO
P1	0,80	2,10	25	PORTA METÁLICA TIPO 1 FOLHA DE ABRIR "PT-1" GONFRA
P2	0,80	2,10	02	PORTA METÁLICA TIPO 1 FOLHA DE ABRIR "PT-1" GONFRA
P3	0,80	1,80	18	PORTA METÁLICA TIPO 1 FOLHA DE ABRIR "PT-10" GONFRA
P4	0,80	1,80	08	PORTA METÁLICA TIPO 1 FOLHA DE ABRIR "PT-10" GONFRA
P5	0,80	2,10	11	PORTA METÁLICA TIPO 1 FOLHA DE ABRIR "PT-10" GONFRA
P6	0,70	2,10	01	PORTA METÁLICA TIPO 1 FOLHA DE ABRIR "PT-10" GONFRA
P7	1,20	2,10	01	PORTA METÁLICA TIPO 2 FOLHAS TIPO ABRIR "PT-5" GONFRA
P8	0,90	2,00	02	PORTA METÁLICA TIPO 1 FOLHA DE ABRIR "PT-1" GONFRA
P9	1,70	2,10	01	PORTA METÁLICA TIPO 2 FOLHAS TIPO ABRIR "PT-5" GONFRA
P10	1,88	2,10	01	PORTA METÁLICA TIPO 2 FOLHAS TIPO ABRIR "PT-5" GONFRA
P11	1,00	2,10	07	PORTA METÁLICA TIPO 1 FOLHA DE ABRIR "PT-1" GONFRA
P12	1,70	2,20	01	PORTA METÁLICA TIPO 2 FOLHAS TIPO ABRIR "PT-5" GONFRA
P13	1,50	2,20	01	PORTA METÁLICA TIPO 2 FOLHAS TIPO ABRIR "PT-5" GONFRA
P14	3,00	2,20	01	PORTA METÁLICA TIPO 2 FOLHAS TIPO ABRIR "PT-5" GONFRA
P15	2,15	2,00	01	PORTA METÁLICA TIPO 2 FOLHAS TIPO ABRIR "PT-5" GONFRA

QUADRO DE ACABAMENTO	
PISO	
CODIGO	DESCRIÇÃO
(1)	CONCRETO REBEMENDADO
(2)	PISO GRANITINA
(3)	PISO CERÂMICO
PAREDE	
(1)	PINTURA ACRILICA
(2)	REVESTIMENTO CERÂMICO ATÉ O FORRO
(3)	REVESTIMENTO CERÂMICO ATÉ H=2,00M
(4)	REVESTIMENTO CERÂMICO ATÉ H=2,10M
(5)	REVESTIMENTO CERÂMICO ATÉ H=1,50M
TETO	
(1)	L.A.S
(2)	ESTRUTURA APARENTE
(3)	FORRO DE GESSO